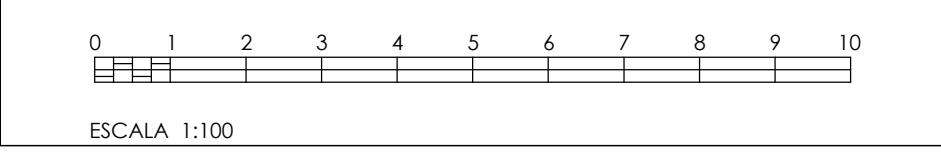
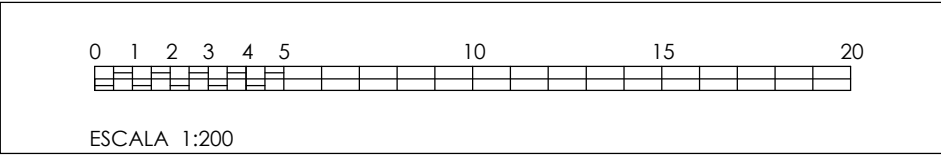


SITUACIÓN EN LA PARCELA	
SUPERFICIE DE ÁREA DE ACTUACIÓN 3 : 2.430 m ²	
— — — — — ÁREA DE ACTUACIÓN 3	
PREVIOS, COTAS Y URBANIZACIÓN DE ACTUACIÓN 3	
ACTUACIONES PREVIAS	
- SE LEVANTARÁN LOS ELEMENTOS DE MOBILIARIO DEL ÁREA DE ACTUACIÓN (BANCOS, MESAS, JARDINERAS Y PAPELERAS) Y SE ALMACENARÁN PARA SU POSTERIOR REINSTALACIÓN.	
- SE DEMOLERÁ EL PAVIMENTO DEL ÁREA DE ACTUACIÓN Y LAS ESCALERAS Y RAMPAS ACOTADAS EN EL PLANO.	
COTAS	
- SE MANTENDRÁN LAS COTAS PREVIAS.	
URBANIZACIÓN	
- SE PAVIMENTARÁ EL ÁREA DE ACTUACIÓN CON PAVIMENTO DE LOSA DE HORMIGÓN PREFABRICADO TIPO LURGAIN O SIMILAR.	
- SE EJECUTARÁN NUEVAS ESCALERAS Y RAMPAS DE ACCESO A LOS EDIFICIOS ACOTADAS EN EL PLANO DE ACUERDO A CTE DB-SUA.	
- SE REINSTALARÁN LOS ELEMENTOS DE MOBILIARIO ALMACENADOS.	

CUADRO DE TIPOS DE ACABADOS	
ACABADOS EN SUELOS EXTERIORES	
TIPO	ACABADOS
SE-1	SOLADO EXTERIOR DE LOSA DE HORMIGÓN PREFABRICADO TIPO LURGAIN
SE-2	PAVIMENTO DE ASFALTO CON ACABADO EN RESINAS SINTÉTICAS COLOREADO Y MARCAJE DE VOLEIBOL
SE-3	PAVIMENTO DE ASFALTO
SE-4	ZAHORRA COMPACTADA
SE-5	ÁREA AJARDINADA



Dirección General
de Infraestructuras y Servicios
CONSEJERÍA DE EDUCACIÓN, CIENCIA
Y UNIVERSIDADES

Comunidad de Madrid

PROYECTO DE EJECUCIÓN PARA LA
CONSTRUCCIÓN DE GIMNASIO, PISTA DEPORTIVA Y
ACONDICIONAMIENTO DE URBANIZACIÓN DEL IES SAN AGUSTÍN
DE GUADALIX

SITUACIÓN
Av. Félix Rodríguez de la Fuente, s/n, 28750 San Agustín del Guadalix, Madrid

PLANO

**URBANIZACIÓN
ACTUACIÓN 3
ACONDICIONAMIENTO DE
URBANIZACIÓN**

PROPIEDAD
D.G. Infraestructuras y Servicios de la
Consejería de Educación, Ciencia y
Universidades
c/ Santa Hortensia, 30. 28002. Madrid

ARQUITECTO
Marta Sánchez Valencia

ENTRERESADO

5U05

ESCALA 1/200
DINA1 1/100

FECHA abr 2025
REVISADO